







夕景の南アルプス



ひまわり畑と八ヶ岳



茅ヶ岳



ワインぶどう畑と富士山

# 明野 あけのお宝マップ

みて  
あるいて  
感じて

## ウォーキングマップ 散歩コース

### 散歩コース 浅尾新田コース

ゆうゆうふれあい館→堰の立体交差→浅尾新田の家並み(新田開発の特徴)→清涼院跡の石造物群→遠藤宅の鬼瓦→浄居寺(庭園)→小尾街道(明野最古の馬頭観音他)→小尾街道と御岳参道の交差点(石造物群)→玄空さんのお墓→ゆうゆうふれあい館(コース距離 4.4km)



### 散歩コース 小笠原三之蔵コース

気軽に散歩コース (3.0km)  
明野保育園南の駐車場→馬検所跡→八坂神社→厚芝の道祖神→穴塚古墳→三之蔵神社→明野保育園南の駐車場  
のんびり散歩コース (7.0km)  
明野保育園南の駐車場→馬検所跡→八坂神社→厚芝の道祖神→穴塚古墳→三之蔵神社→明野保育園南の駐車場(遠景)→福性院→長清寺古寺跡→八代家住宅(遠景)→八幡坂→本松(丸石道祖神)→ゼニガミ坂(現存する小尾街道)・ビューポイント(正面に富士山)→明野保育園南の駐車場



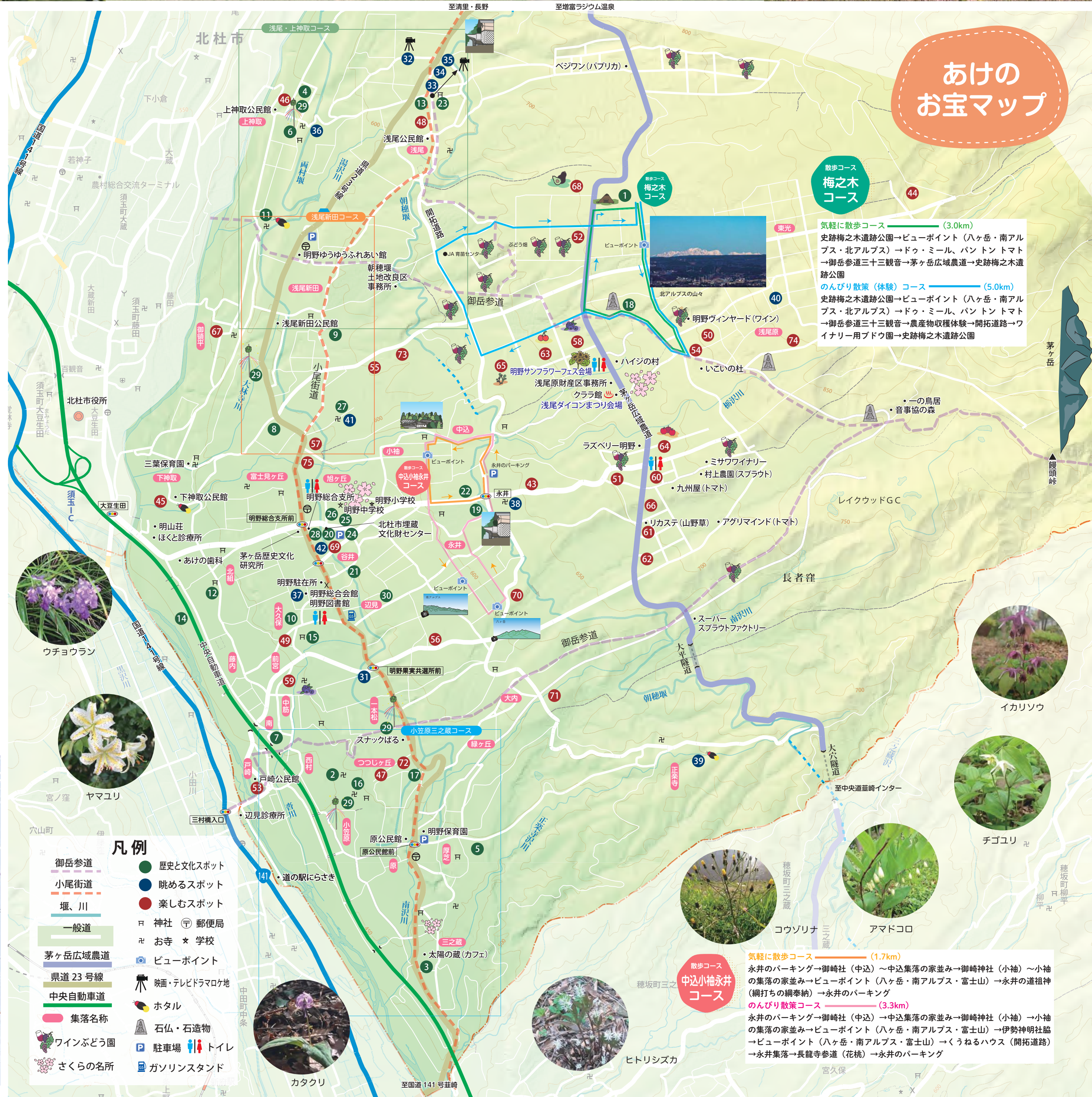
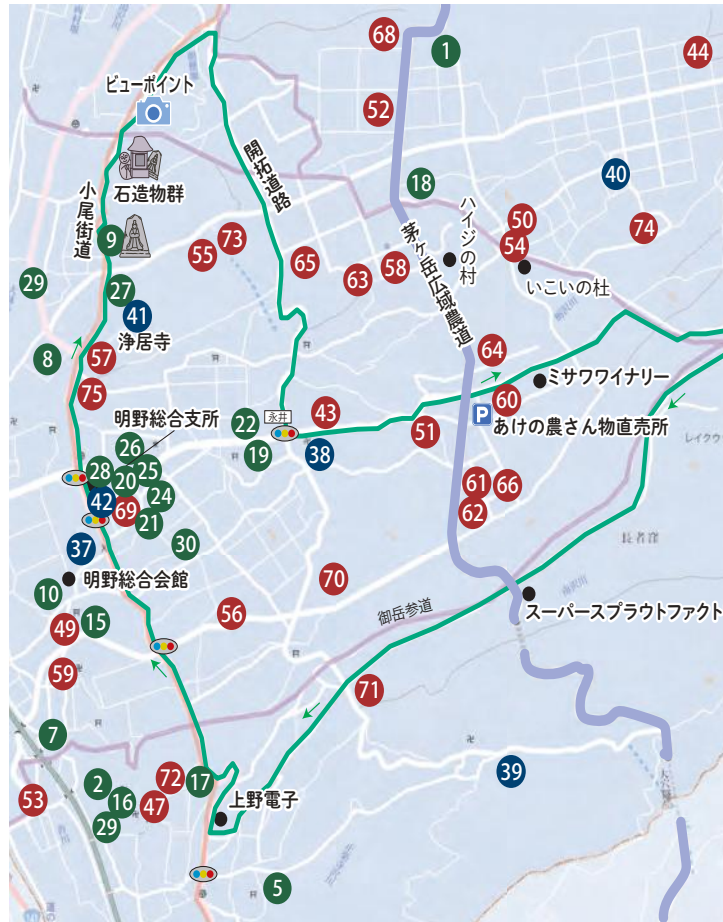
### 散歩コース 浅尾・上神取コース

気軽に散歩コース (2.6km)  
浅尾公民館→石祠道祖神(ホテル食堂)→寅さんロケ地(三島神社西)→朝穂堰→小水力発電所(民家土塀、大ケヤキ)→十九夜下り・「みんな昔は子供だった」ロケ地→清水工務店→浅尾中バス停→湯沢川→大福寺→浅尾公民館のんびり散歩コース (6.0km)  
浅尾公民館→石祠道祖神(ホテル食堂)→寅さんロケ地(三島神社西)→朝穂堰→小水力発電所(民家土塀、大ケヤキ)→十九夜下り・「みんな昔は子供だった」ロケ地→鳥坂(山ツツジ群落)→歴代越中守居館跡土塀(草至庵)→勝永寺(白山神社)→庚申塔→浅尾新田公民館→堰の立体交差→玄空さんのお墓(ゆうゆうふれあい館)→石造物群→小尾街道→大福寺→浅尾公民館



### 散歩コース サイクリングコース

明野町内には、庚申塔や馬頭観音、道祖神などの石造物が幸いなことにかく残っています。コースのそこかしこにある様々な石造物を探索し、いにしえの暮らしに思いをはせるのも、ウォーキングやサイクリングの楽しみの一つですね。



## あけのお宝マップ

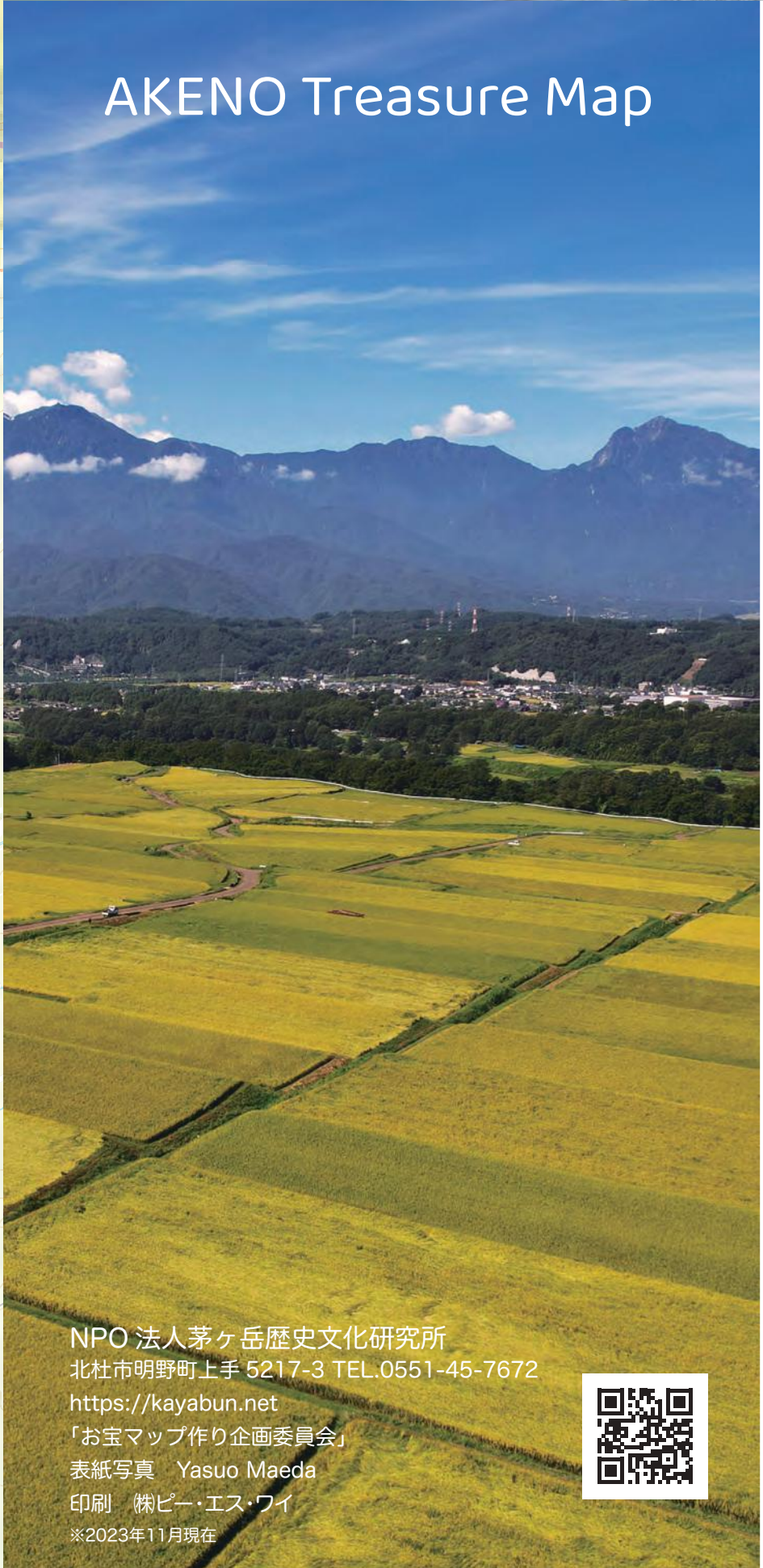
### 散歩コース 梅之木コース

気軽に散歩コース (3.0km)  
史跡梅之木遺跡公園→ビューポイント(八ヶ岳・南アルプス・北アルプス)→ドゥ・ミール、パントントマト→御岳参道三十三観音→茅ヶ岳広域農道→史跡梅之木遺跡公園  
のんびり散歩(体験)コース (5.0km)  
史跡梅之木遺跡公園→ビューポイント(八ヶ岳・南アルプス・北アルプス)→ドゥ・ミール、パントントマト→御岳参道三十三観音→農産物収穫体験→開拓道路→ワイナリー用ブドウ園→史跡梅之木遺跡公園

### 凡例

- 御岳参道
- 小尾街道
- 堰、川
- 一般道
- 茅ヶ岳広域農道
- 県道 23 号線
- 中央自動車道
- 集落名称
- ワインぶどう園
- せくらの名所
- 歴史と文化スポット
- 眺めるスポット
- 楽しむスポット
- 神社
- 郵便局
- お寺
- 学校
- ビューポイント
- 映画・テレビドラマロケ地
- ホテル
- 石仏・石造物
- 駐車場
- トイレ
- ガソリンスタンド

## AKENO Treasure Map



NPO 法人茅ヶ岳歴史文化研究所  
北杜市明野町上手 5217-3 TEL.0551-45-7672  
https://kayabun.net  
「お宝マップ作り企画委員会」  
表紙写真 Yasuo Maeda  
印刷 株式会社エス・ワイ  
※2023年11月現在

